

# 교토시 홍수 재해 위험 지도

## 사쿄구 남부

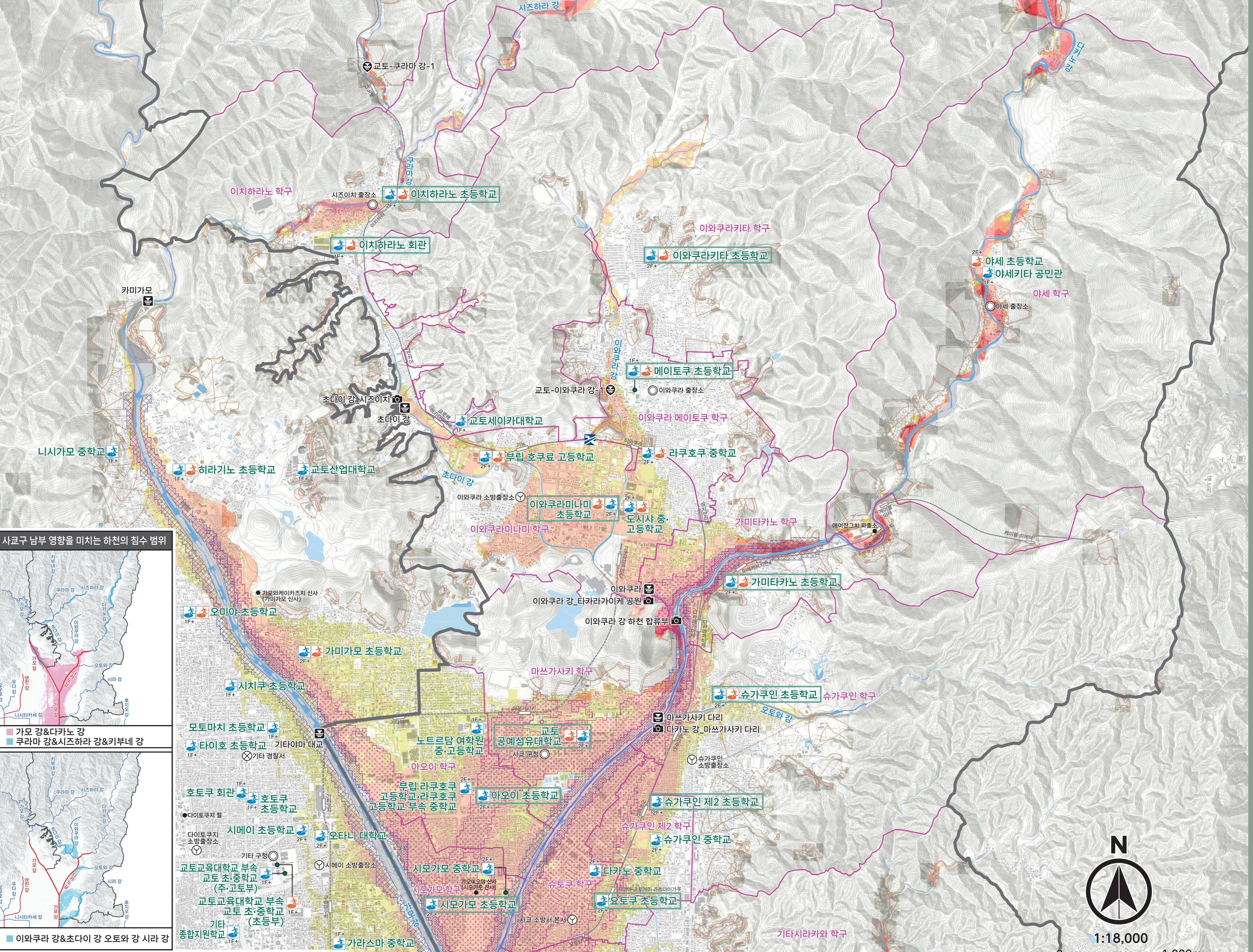


이 지도는 수방법에 근거하여 국가 및 교토부가 지정한 아래의 하천이 범람할 경우 예상되는 최대 침수 깊이 등 관련 정보를 표시한 것입니다.

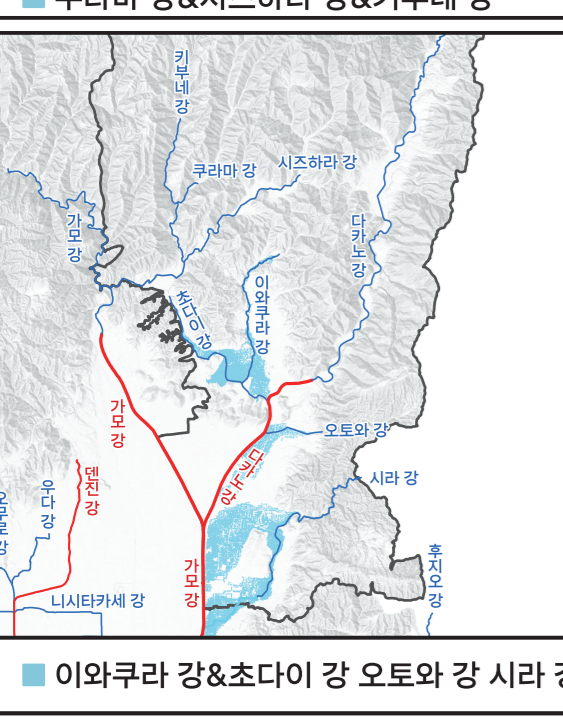
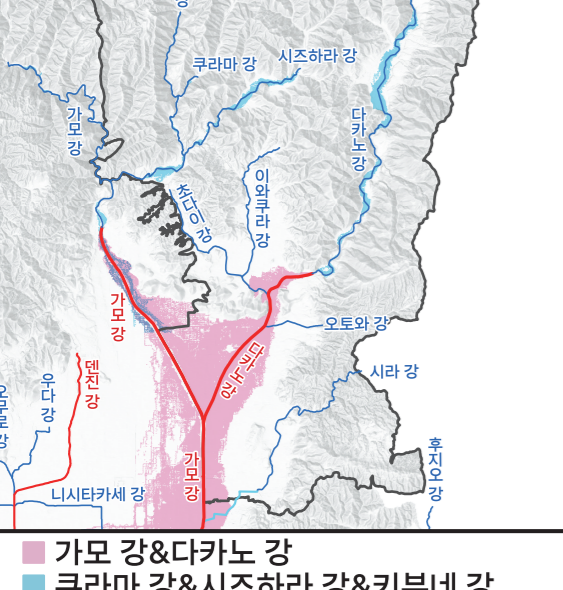
홍수 예보 하천	예상 강수량
가모 강&다카노 강	736mm/24h
기타 하천	예상 강수량
가모 강* & 다카노 강*	736mm/24h
쿠라마 강 & 시즈하라 강 & 키부네 강	1,143mm/24h
이와쿠라 강 & 초다이 강	1,150mm/24h
오토와 강	1,150mm/24h
시라 강	1,150mm/24h

대피 정보가 발령되면 지정된 긴급 대피소(수해)가 먼저 개설됩니다. 이러한 대피소는 지도에서 네모 표시로 되어 있습니다.

\*홍수 예보 구간의 상류 지역



사쿄구 남부 영향을 미치는 하천의 침수 범위



범례

**홍수 침수 예상 구역**  
 예상되는 최대 침수 깊이

- 20m 이상
- 10~20m 미만
- 5~10m 미만 (2층의 지붕 이상이 침수)
- 3~5m 미만 (2층 지붕까지 침수)
- 0.5~3m 미만 (2층 바닥 아래까지 침수)
- 0.5m 미만 (1층 바닥 밑까지 침수)

**조기 대피가 필요한 지역**  
 (주택 붕괴가 예상되는 구역)

제방이나 강둑이 무너져... 모든 주택이 붕괴될 것으로 예상되는 구역  
 넘친 물의 흐름으로 인해... 목조 주택이 붕괴될 것으로 예상되는 구역  
 양쪽 작용에 의해... 주택 붕괴가 예상되는 구역

**토사 재해 경계 구역**

- 토사 재해 경계 구역
- 토사 재해 특별 경계 구역

**언더패스**  
 주변 지면보다 낮아 침수되기 쉬운 도로

- 신사·사찰·방재 관련 시설 등
- 행정구
- JR선
- 지하철
- 하천·저수지
- 하천 카메라
- 위기관리형 수위계

**지정 긴급대피소**

- 수해 시 사용하는 지정 긴급 피난 장소
- 산사태 시 사용하는 지정 긴급 피난 장소
- 수해 시·산사태 시 사용하는 지정 긴급 피난 장소

**방재 거점**

- 관공서
- 소방소
- 경찰서

